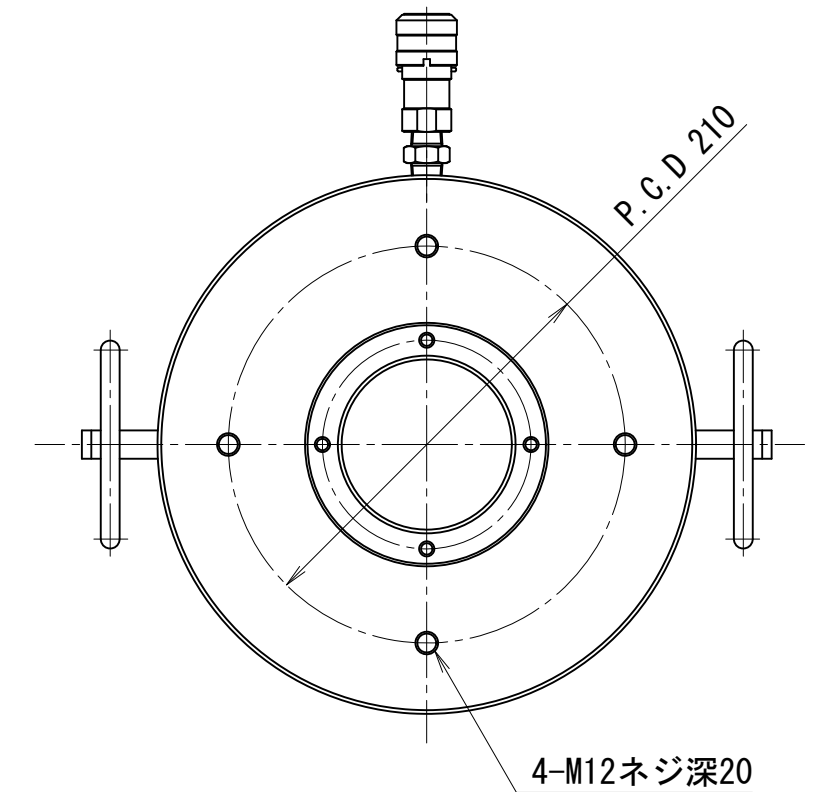
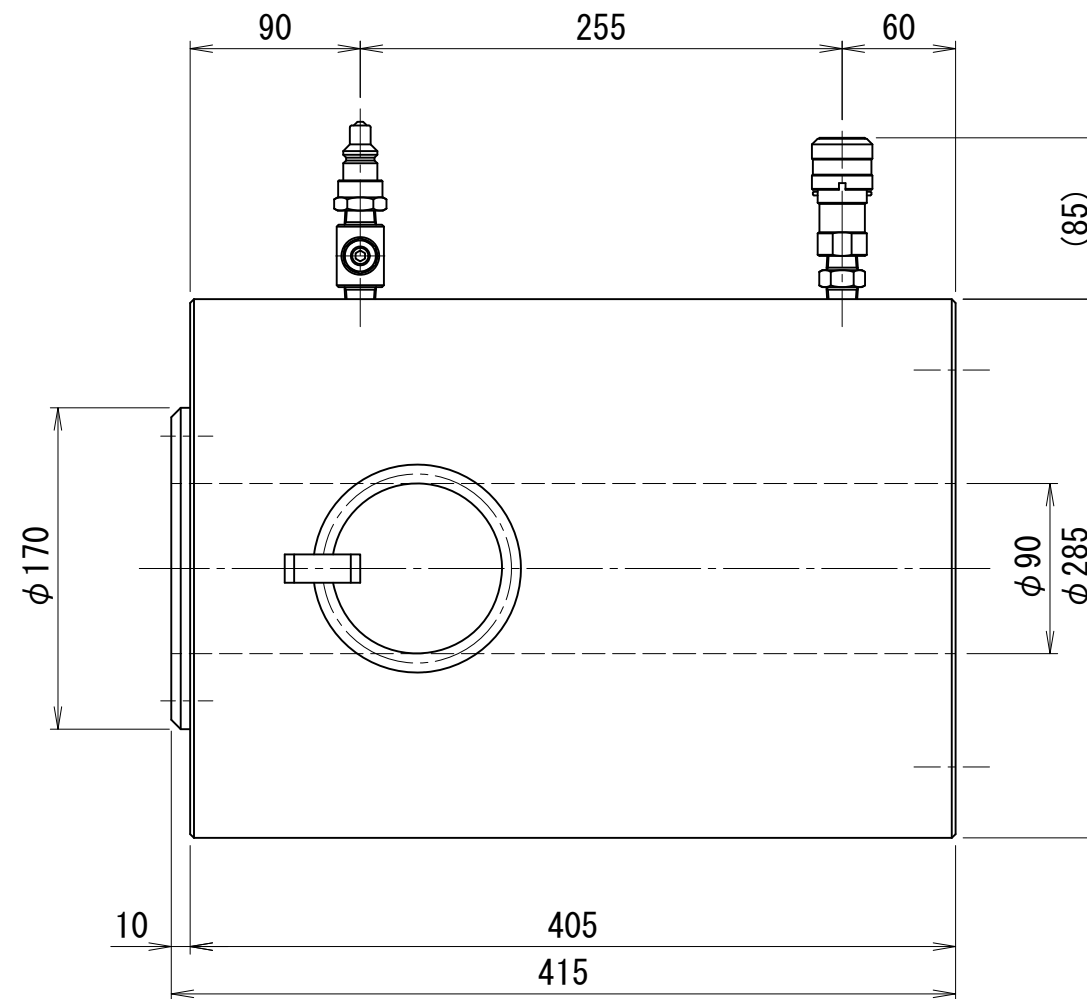
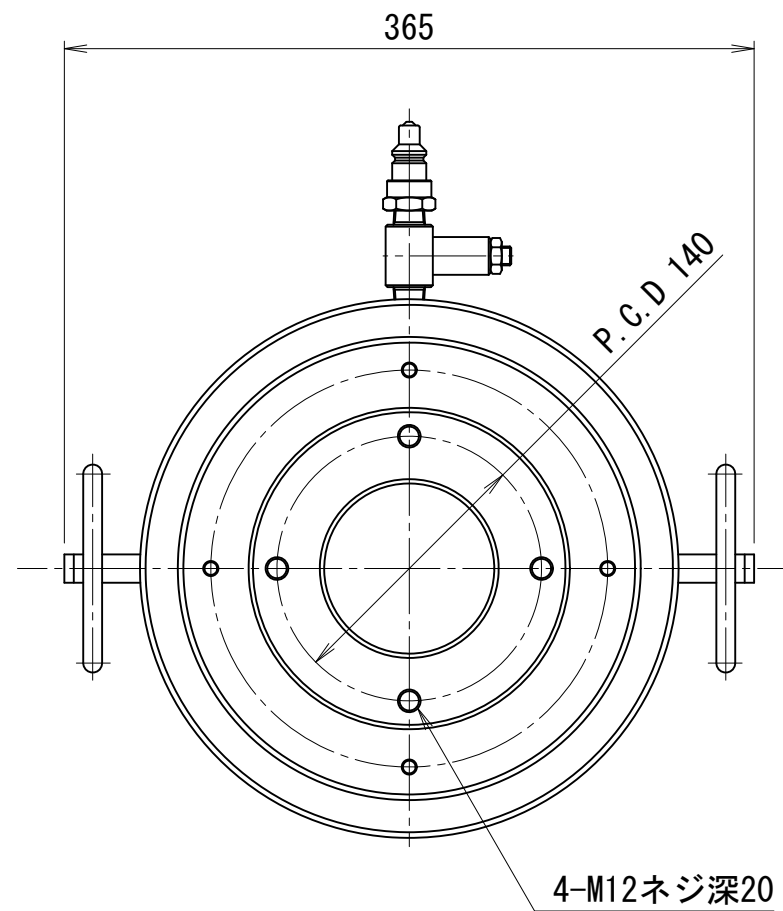


2000kN200ストロークCH型油圧ジャッキ

仕様		
能力	2000	kN
ストローク	200	mm
最低機械高	415	mm
シリンダー外径	285	mm
ホール径	90	mm
ヘッド径	170	mm
受圧面積	302.4	cm <sup>2</sup>
最高使用圧力	66.1	MPa
所要油量	6.1	L
重量	約161	kg



CHV-20020-90D