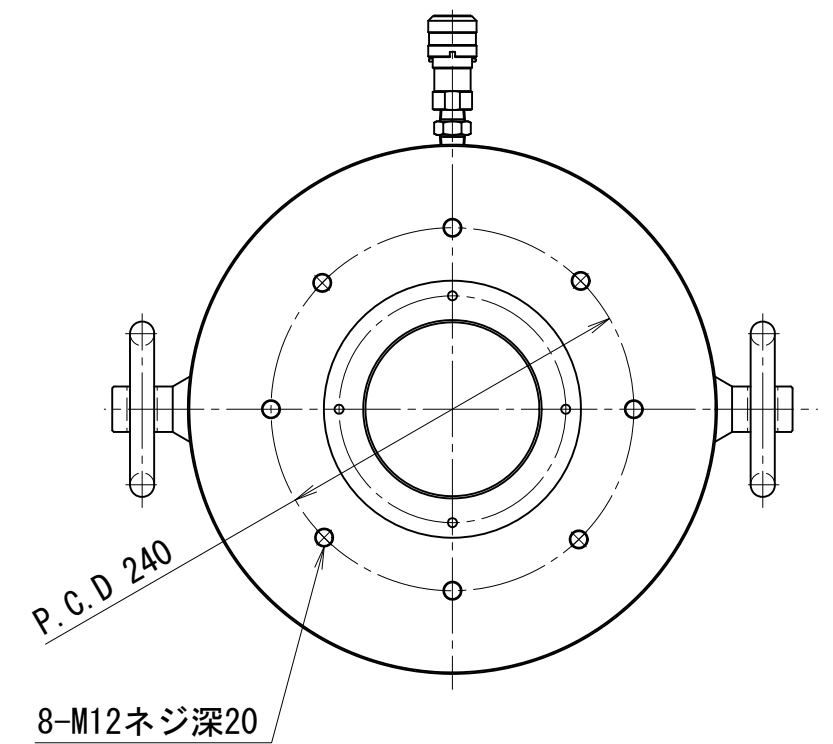
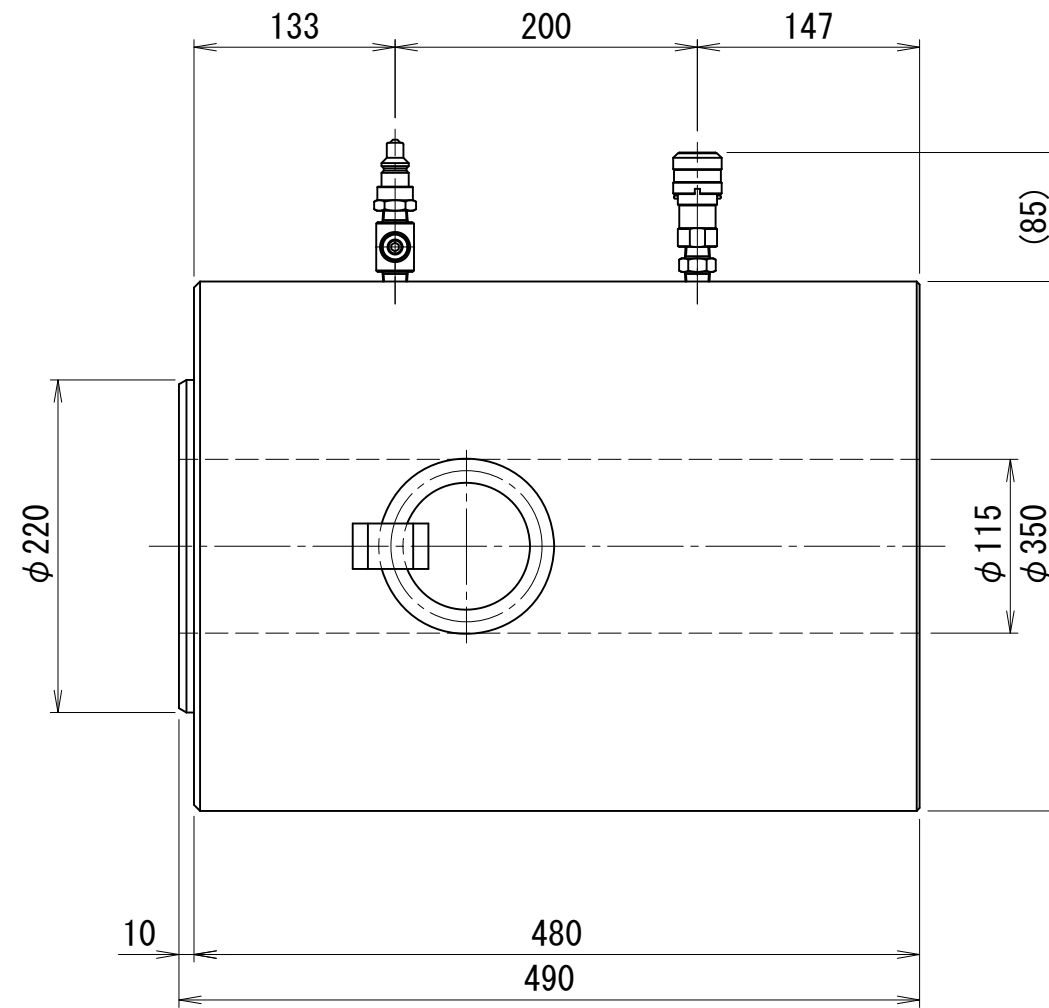
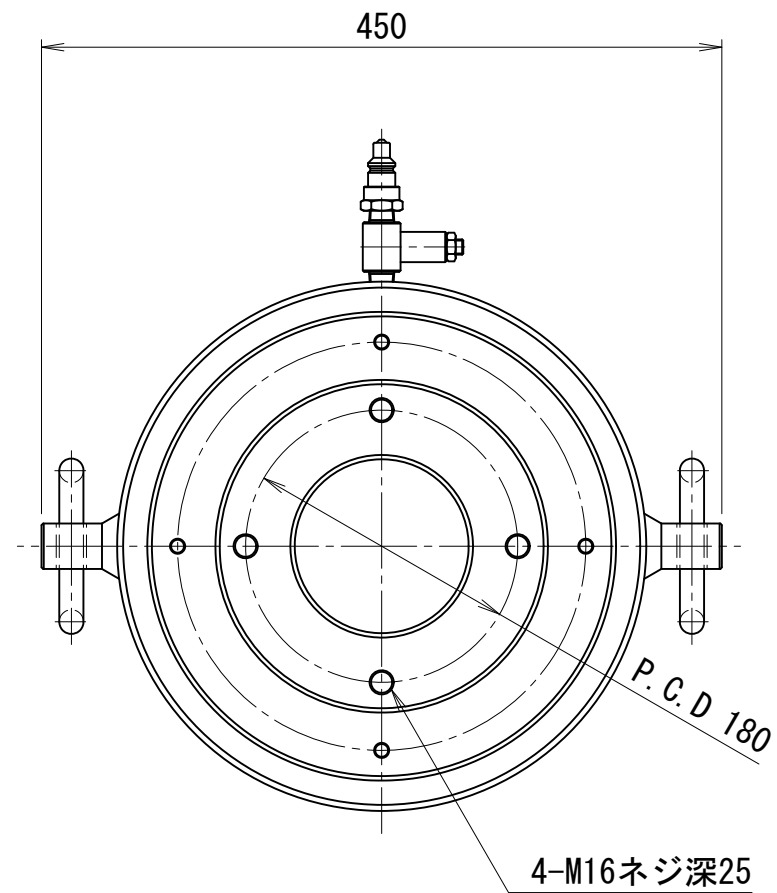


3000kN220ストロークCH型油圧ジャッキ

仕 様		
能力	3000	kN
ストローク	220	mm
最低機械高	490	mm
シリンダー外径	350	mm
ホール径	115	mm
ヘッド径	220	mm
受圧面積	439.0	cm ²
最高使用圧力	68.3	MPa
所要油量	9.7	L
重量	約288	kg



CHV-30022-115D