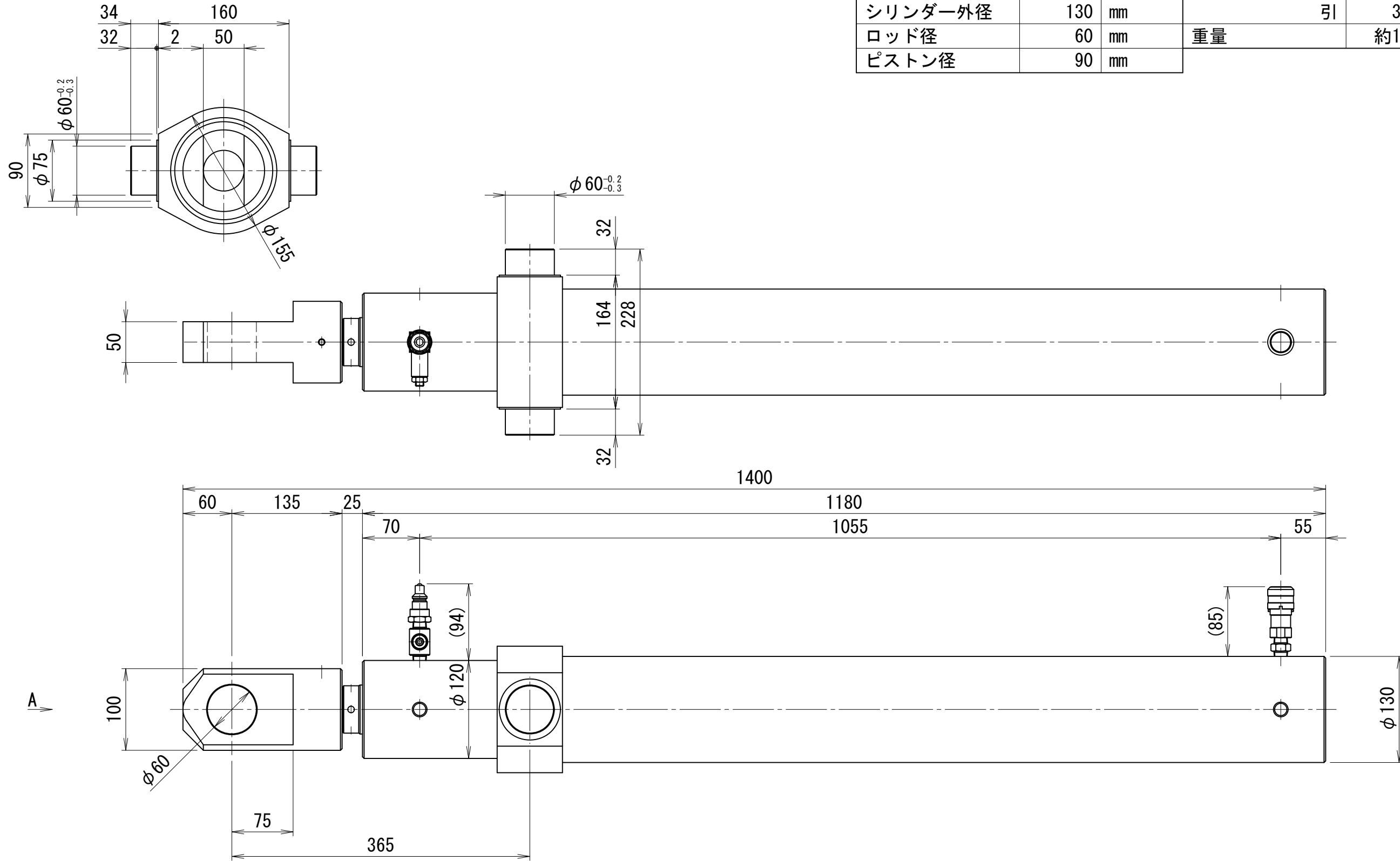


# 300kN1000ストロークトラニオン油圧ジャッキ

A矢示図



		仕様					
能力	押し	300	kN	受圧面積	押し	63.6	cm <sup>2</sup>
	引き	167	kN		引き	35.3	cm <sup>2</sup>
ストローク		1000	mm	最高使用圧力	押し	47.2	MPa
最低機械高		1400	mm		引き	47.2	MPa
最低芯間距離		365	mm	所要油量	押し	6.4	L
シリンダー外径		130	mm		引き	3.5	L
ロッド径		60	mm	重量		約113	kg
ピストン径		90	mm				