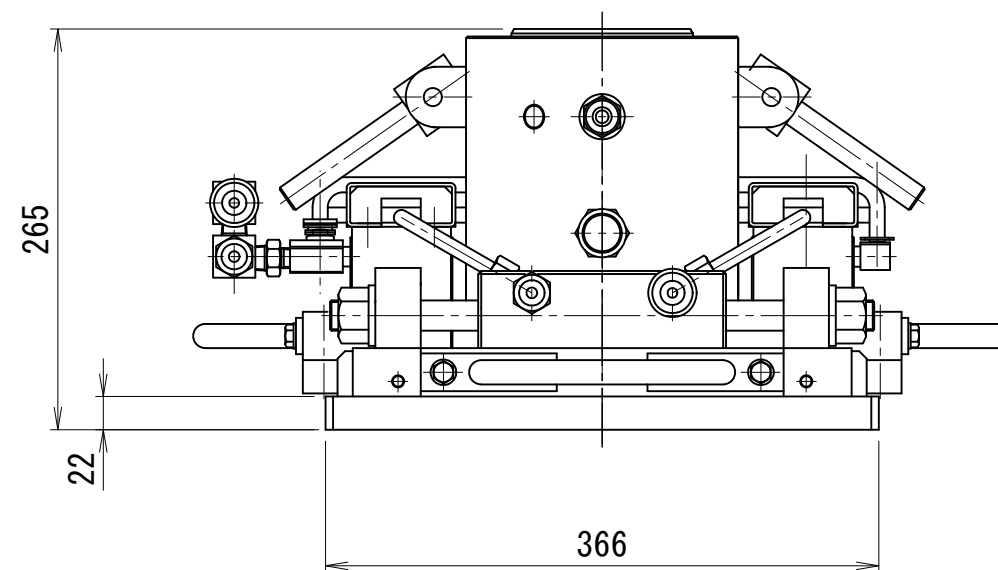
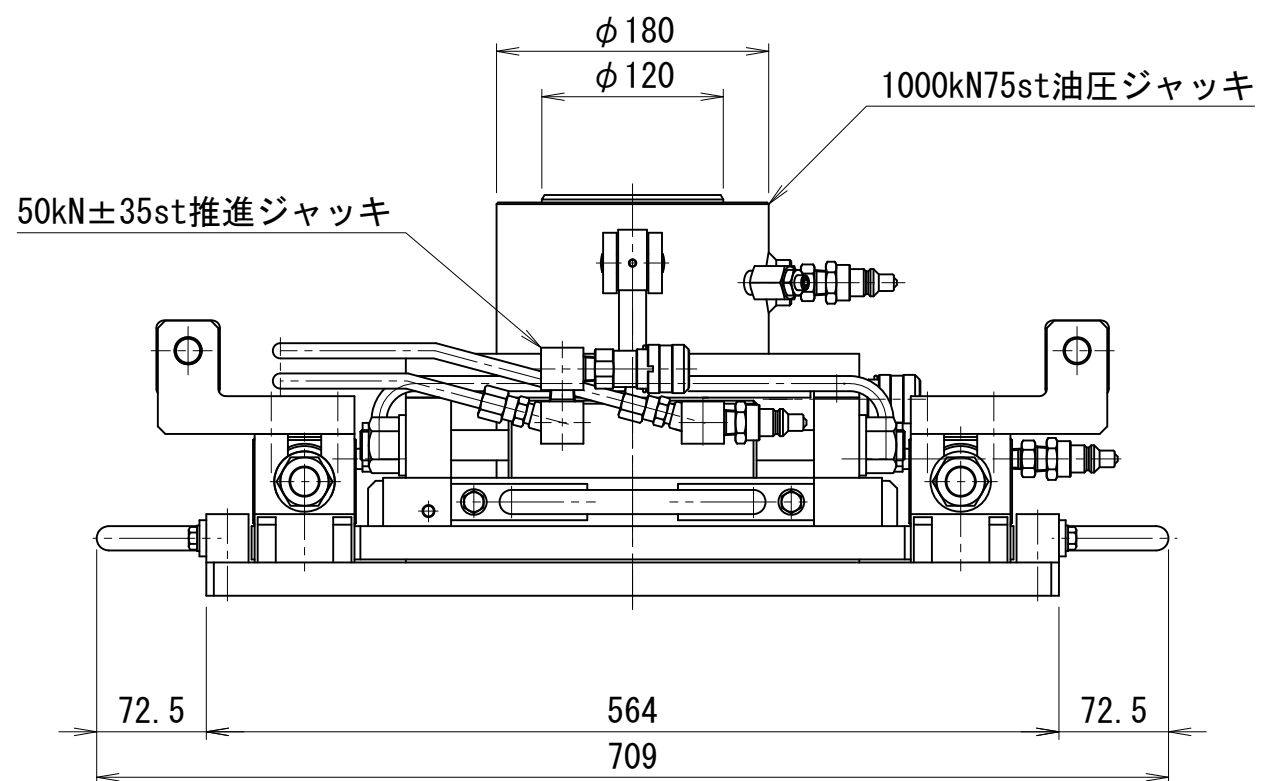
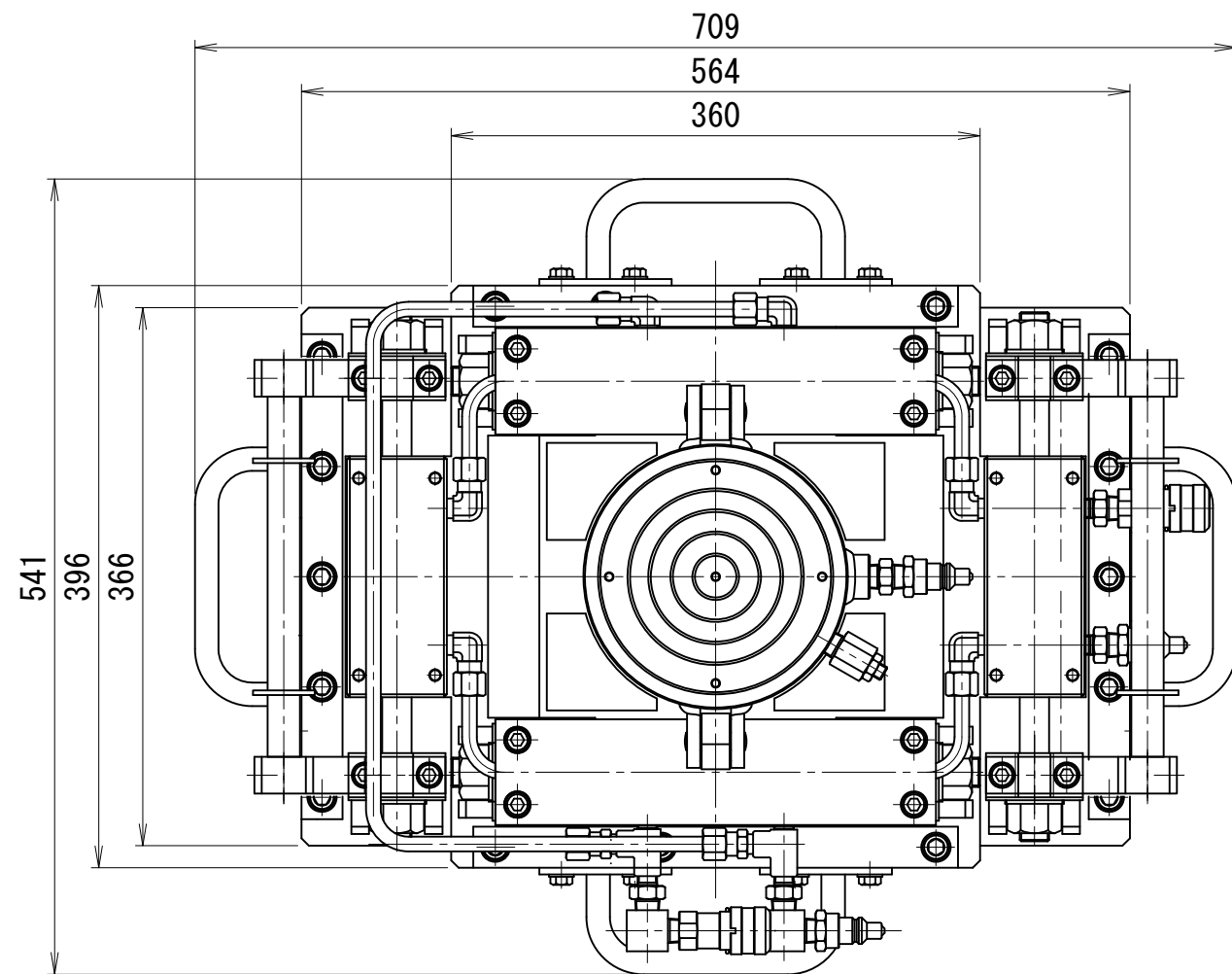


1000kN±35ストローク 送り台 (3軸対応型)



仕 様	
最大積載荷重	1000 kN
移動量	±35 mm
1000kN75st搭載時機械高	265 mm
搭載可能ジャッキ	1000kN75st
重量	約125 kg
1000kN75st搭載時重量	約160 kg

推進ジャッキ (1台あたり)	
能力	50 kN
ストローク	±35 mm
受圧面積	9.4 cm <sup>2</sup>
最高使用圧力	53.1 MPa