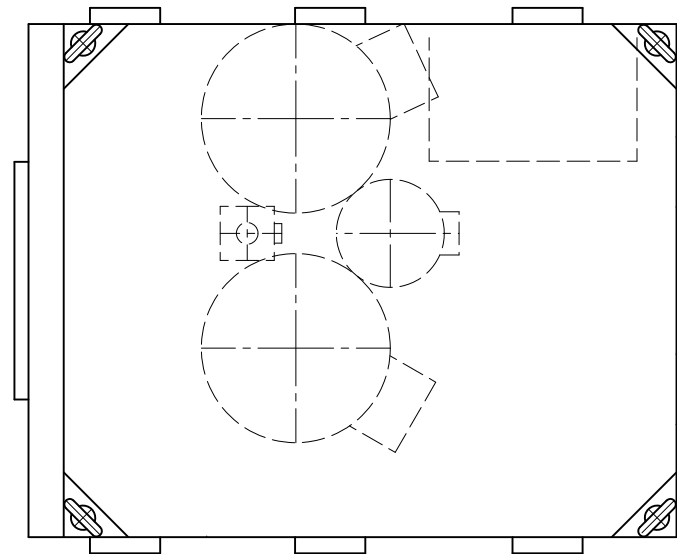


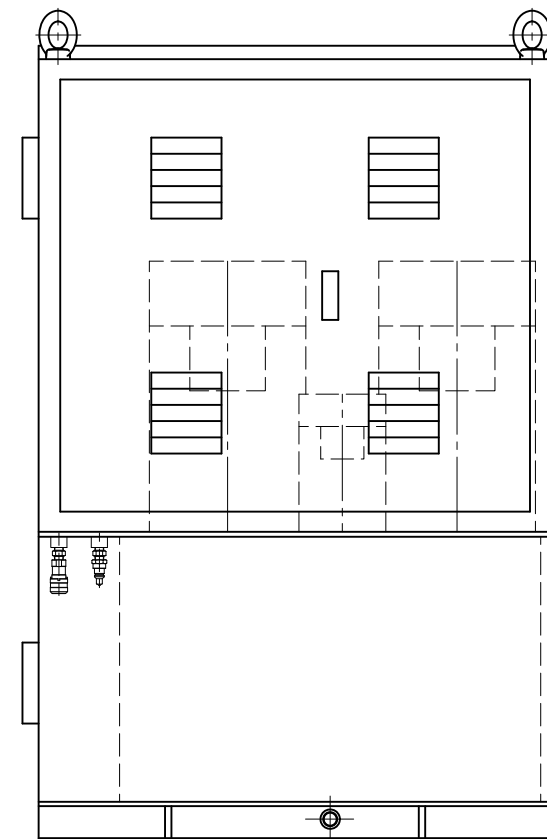
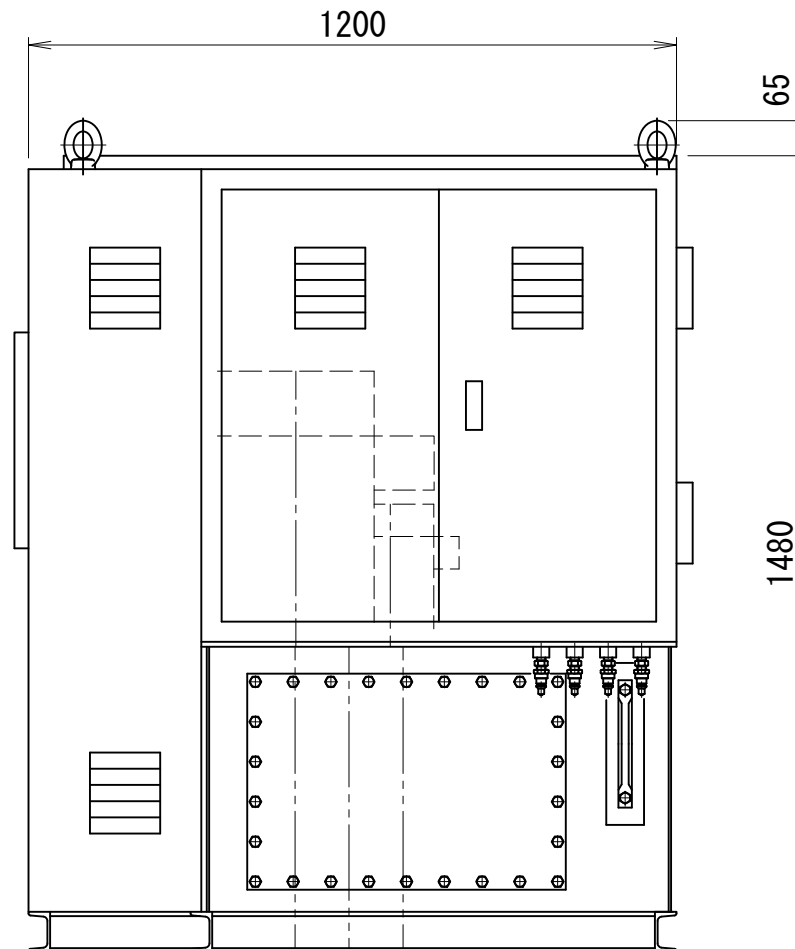
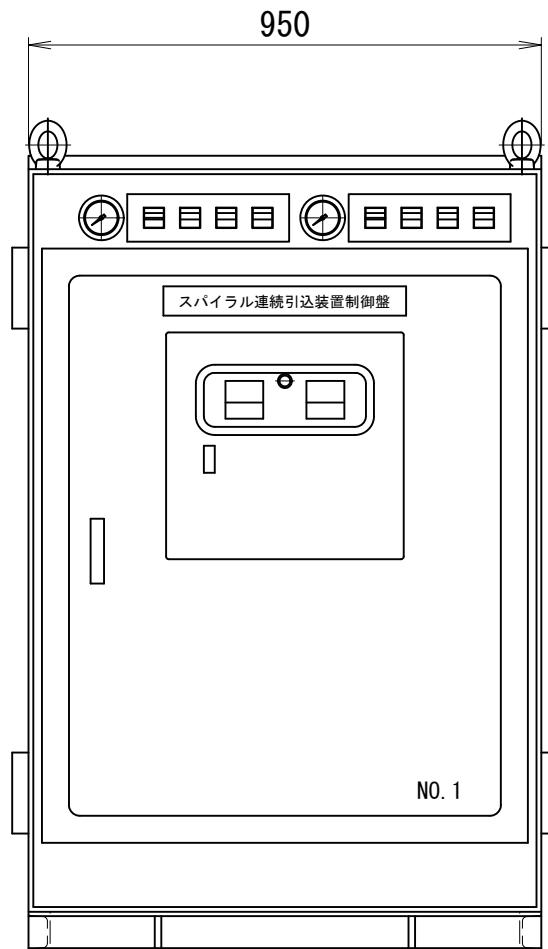
エンドレスキャリア用ポンプユニット

キ
下
戻
押
 ッ
下
戻
押
 プ
ク
戻
押
 キ
上
戻
押
 ラ
上
戻
押
 ン
ク
戻
押
 プ
ラ
戻
押

ポート口詳細



		仕 様			
使用ポンプ	ER9×2台	ERL-3×1台			
電動機	15kW-4P 200V 2台	0.75kW-4P 200V 1台			
周波数	50 (60) Hz	50 (60) Hz			
回転数	1450 (1740) rpm	1450 (1740) rpm			
最高使用圧力	70.0 MPa	70.0 MPa			
吐出量	高速	10.8 L/min	高圧	0.5 L/min	
	低速	5.4 L/min	低圧	2.5 L/min	
貯油量	300 L				
重量	約1240 kg				



電源 ——— 操作盤
 ——— ジョイントボックス