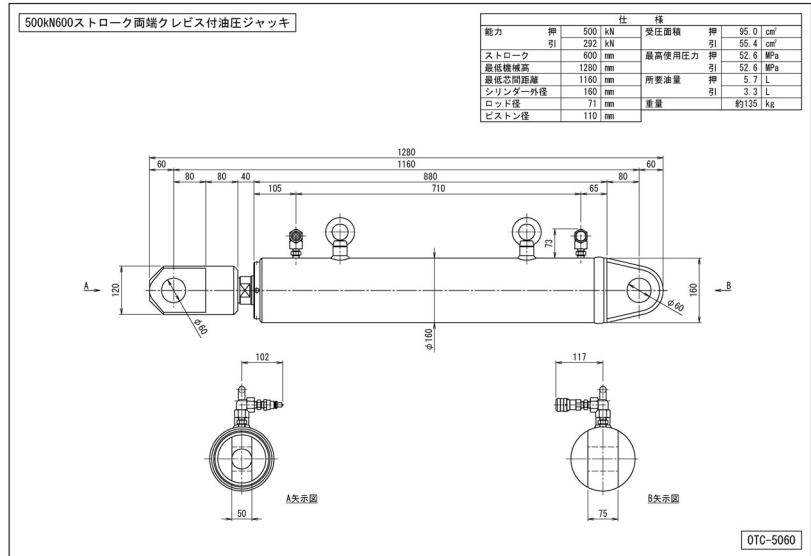


# 圧力荷重換算表

## 500kN600ストローク 両端クレビス付油圧ジャッキ

能力	押:500 引:292kN
受圧面積	押:95.03 引:55.44cm <sup>2</sup>
最高使用圧力	押:52.6 引:52.6MPa
所要油量	押:5.7 引:3.3L
重量	約135 kg

圧力 : MPa  $\times 10.2$   $\rightarrow$  kg/cm<sup>2</sup>  
 荷重 : ton  $\times 9.8$   $\rightarrow$  kN  
 圧力[MPa] × 受圧面積[cm<sup>2</sup>]/10=荷重[kN]



### 押し

圧力		荷重	
MPa	kg/cm <sup>2</sup>	kN	ton
1	10	10	1.0
2	20	19	1.9
3	31	29	2.9
4	41	38	3.9
5	51	48	4.8
6	61	57	5.8
7	71	67	6.8
8	82	76	7.8
9	92	86	8.7
10	102	95	9.7
11	112	105	10.7
12	122	114	11.6
13	133	124	12.6
14	143	133	13.6
15	153	143	14.5
16	163	152	15.5
17	173	162	16.5
18	184	171	17.4
19	194	181	18.4
20	204	190	19.4
21	214	200	20.4
22	224	209	21.3
23	235	219	22.3
24	245	228	23.3
25	255	238	24.2
26	265	247	25.2
27	275	257	26.2
28	286	266	27.1
29	296	276	28.1
30	306	285	29.1
31	316	295	30.0
32	326	304	31.0
33	337	314	32.0
34	347	323	33.0
35	357	333	33.9

### 押し

圧力		荷重	
MPa	kg/cm <sup>2</sup>	kN	ton
36	367	342	34.9
37	377	352	35.9
38	388	361	36.8
39	398	371	37.8
40	408	380	38.8
41	418	390	39.7
42	428	399	40.7
43	439	409	41.7
44	449	418	42.6
45	459	428	43.6
46	469	437	44.6
47	479	447	45.6
48	490	456	46.5
49	500	466	47.5
50	510	475	48.5
51	520	485	49.4
52	530	494	50.4
52.6	537	500	51.0

### 引き

圧力		荷重	
MPa	kg/cm <sup>2</sup>	kN	ton
16	163	89	9.0
17	173	94	9.6
18	184	100	10.2
19	194	105	10.7
20	204	111	11.3
21	214	116	11.9
22	224	122	12.4
23	235	128	13.0
24	245	133	13.6
25	255	139	14.1
26	265	144	14.7
27	275	150	15.3
28	286	155	15.8
29	296	161	16.4
30	306	166	17.0
31	316	172	17.5
32	326	177	18.1
33	337	183	18.7
34	347	188	19.2
35	357	194	19.8
36	367	200	20.4
37	377	205	20.9
38	388	211	21.5
39	398	216	22.1
40	408	222	22.6
41	418	227	23.2
42	428	233	23.8
43	439	238	24.3
44	449	244	24.9
45	459	249	25.4
46	469	255	26.0
47	479	261	26.6
48	490	266	27.1
49	500	272	27.7
50	510	277	28.3
51	520	283	28.8
52	530	288	29.4
52.6	537	292	29.7

### 引き

圧力		荷重	
MPa	kg/cm <sup>2</sup>	kN	ton
1	10	6	0.6
2	20	11	1.1
3	31	17	1.7
4	41	22	2.3
5	51	28	2.8
6	61	33	3.4
7	71	39	4.0
8	82	44	4.5
9	92	50	5.1
10	102	55	5.7
11	112	61	6.2
12	122	67	6.8
13	133	72	7.4
14	143	78	7.9
15	153	83	8.5