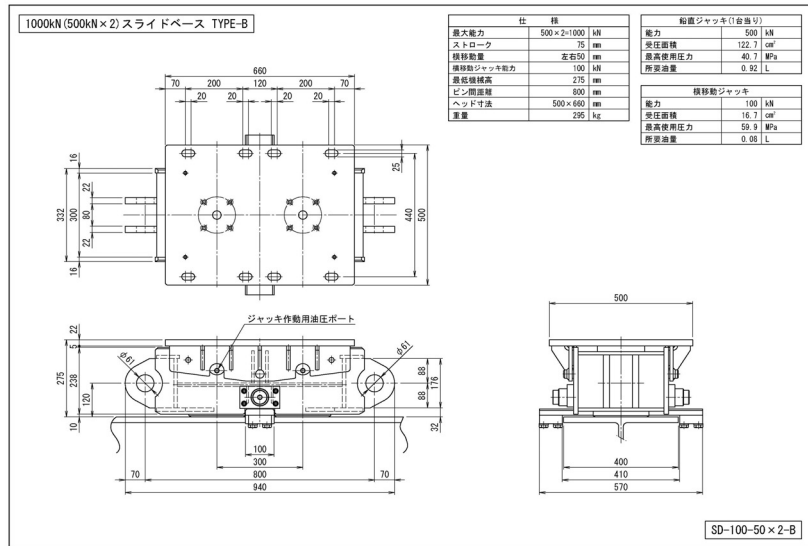


圧力荷重換算表

1000kN(500kN×2) スライドベース TYPE-B

最低機械高	275 mm
受圧面積	122.7×2 cm ²
最高使用圧力	40.7 MPa
所要油量	0.92×2 L
重量	295 kg

圧力 : MPa $\times 10.2$ \rightarrow kg/cm²
 荷重 : ton $\times 9.8$ \rightarrow kN
 圧力[MPa]×受圧面積[cm²]/10=荷重[kN]



鉛直荷重 (鉛直ジャッキ2台)

圧力		荷重	
MPa	kg/cm ²	kN	ton
1	10	25	2.5
2	20	49	5.0
3	31	74	7.5
4	41	98	10.0
5	51	123	12.5
6	61	147	15.0
7	71	172	17.5
8	82	196	20.0
9	92	221	22.5
10	102	245	25.0
11	112	270	27.5
12	122	295	30.0
13	133	319	32.5
14	143	344	35.0
15	153	368	37.6
16	163	393	40.1
17	173	417	42.6
18	184	442	45.1
19	194	466	47.6
20	204	491	50.1

圧力		荷重	
MPa	kg/cm ²	kN	ton
21	214	515	52.6
22	224	540	55.1
23	235	565	57.6
24	245	589	60.1
25	255	614	62.6
26	265	638	65.1
27	275	663	67.6
28	286	687	70.1
29	296	712	72.6
30	306	736	75.1
31	316	761	77.6
32	326	785	80.1
33	337	810	82.6
34	347	834	85.1
35	357	859	87.6
36	367	884	90.1
37	377	908	92.6
38	388	933	95.1
39	398	957	97.6
40	408	982	100.1
40.7	415	999	101.9

横移動ジャッキ推進力

圧力		荷重	
MPa	kg/cm ²	kN	ton
2	20	3	0.3
4	41	7	0.7
6	61	10	1.0
8	82	13	1.4
10	102	17	1.7
12	122	20	2.0
14	143	23	2.4
16	163	27	2.7
18	184	30	3.1
20	204	33	3.4
22	224	37	3.7
24	245	40	4.1
26	265	43	4.4
28	286	47	4.8
30	306	50	5.1
32	326	53	5.5
34	347	57	5.8
36	367	60	6.1
38	388	63	6.5
40	408	67	6.8
41	418	68	7.0
42	428	70	7.2
43	439	72	7.3
44	449	73	7.5
45	459	75	7.7
46	469	77	7.8
47	479	78	8.0
48	490	80	8.2
49	500	82	8.3
59.9	611	100	10.2