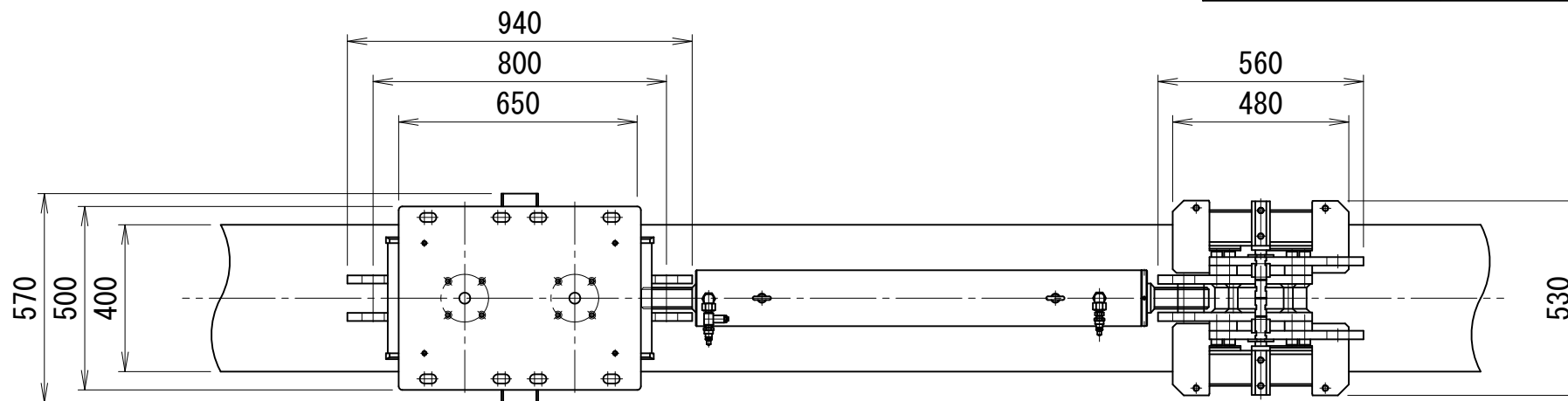


# 重量物移動装置(組合せ使用例)

1000kN(500kN×2)スライドベース仕様					
最大能力	500×2=1000	kN	鉛直ジャッキ(1台当り)		
ストローク	75	mm	能力	500	kN
横移動量	左右50	mm	受圧面積	122.7	cm <sup>2</sup>
横移動ジャッキ能力	200	kN	最高使用圧力	40.7	MPa
最低機械高	275	mm	所要油量	0.92	L
ピン間距離	800	mm	横移動ジャッキ(1台当り)		
ヘッド寸法	600×500	mm	能力	100	kN
重量	295	kg	受圧面積	16.7	cm <sup>2</sup>
			最高使用圧力	59.9	MPa
			所要油量	0.08	L

360kN1000ストローク両端クレビス付油圧ジャッキ仕様							
能力	押	360	kN	受圧面積	押	113.1	cm <sup>2</sup>
	引	200	kN		引	62.8	cm <sup>2</sup>
ストローク		1000	mm	最高使用圧力	押	31.8	MPa
最低機械高		1546	mm		引	31.8	MPa
最低芯間距離		1410	mm	所要油量	押	11.3	L
シリンダー外径		152.4	mm		引	6.3	L
ロッド径		80	mm	重量		約140	kg
ピストン径		120	mm				

H形鋼クランプ装置仕様						
水平方向能力	500	kN	締付用ジャッキ			
適用H形鋼	400×400	mm	能力	85	kN	
総締付力	1194	kN	ストローク	50	mm	
締付方法	クサビ式		最高使用圧力	67.7	MPa	
重量	200	kg	開閉用ジャッキ			
			能力	押	79	kN
				引	28	kN
			ストローク	左右75	mm	
			最高使用圧力	67.7	MPa	



1000kN(500kN×2)スライドベース

360kN1000ストローク  
両端クレビス付油圧ジャッキ

