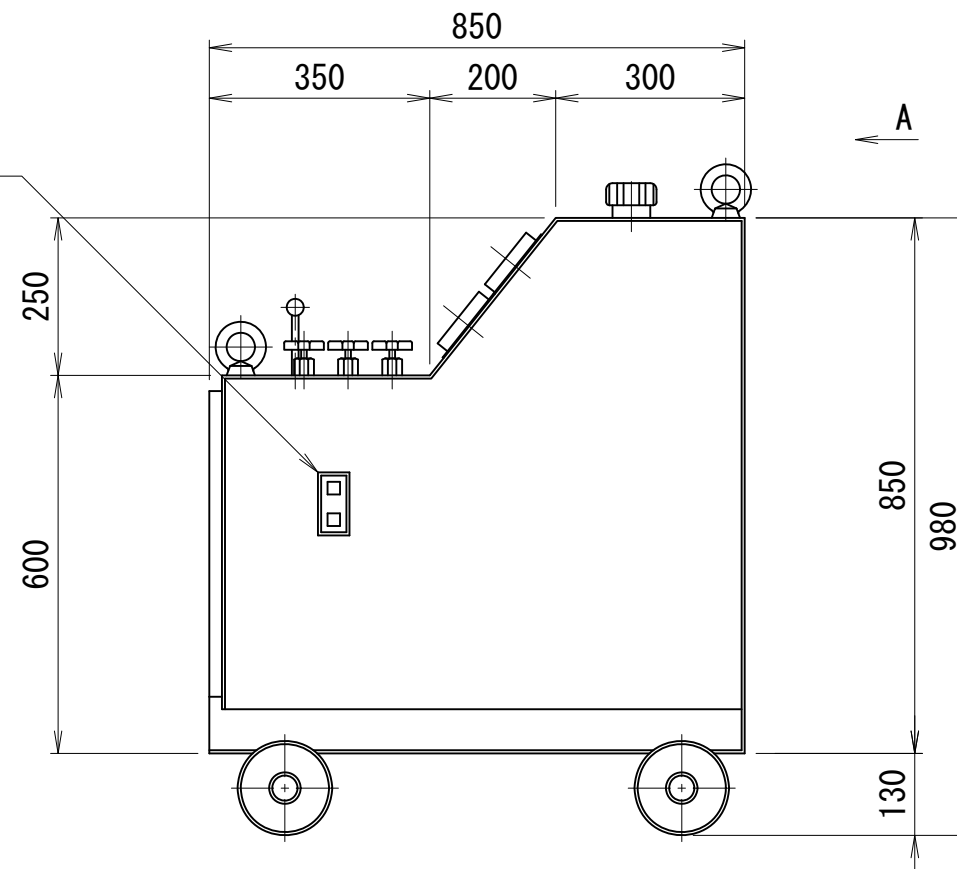
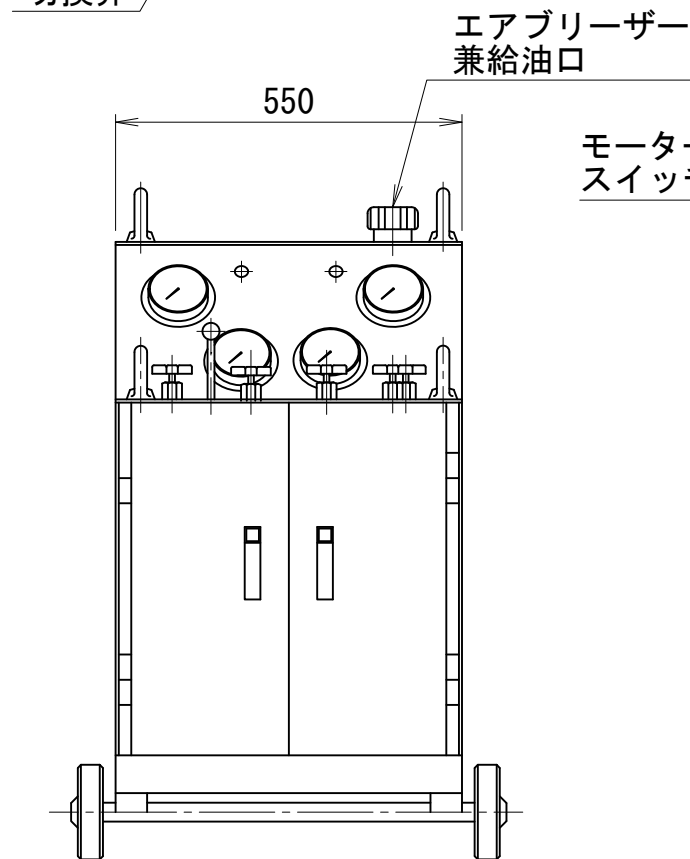
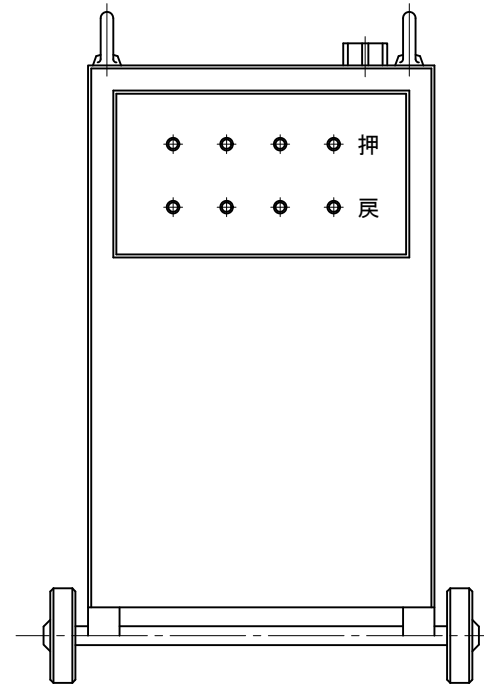
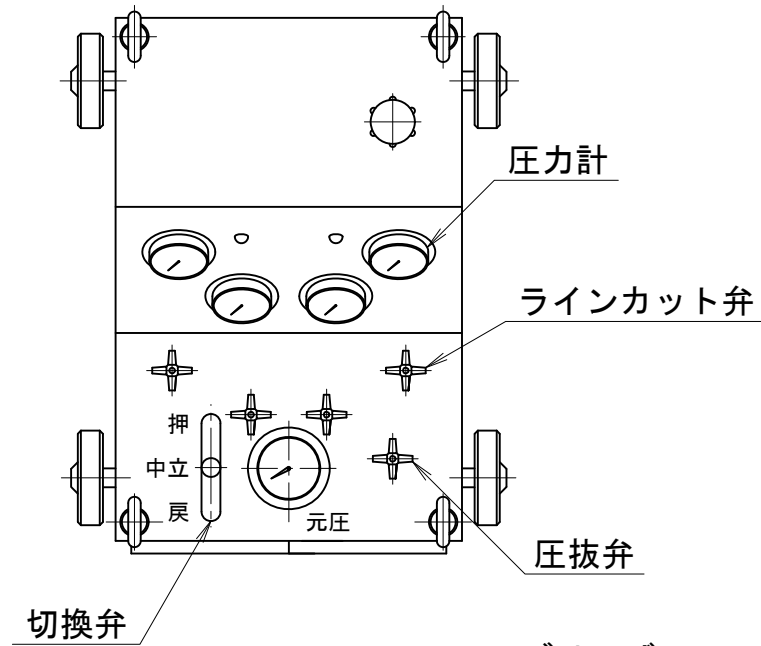
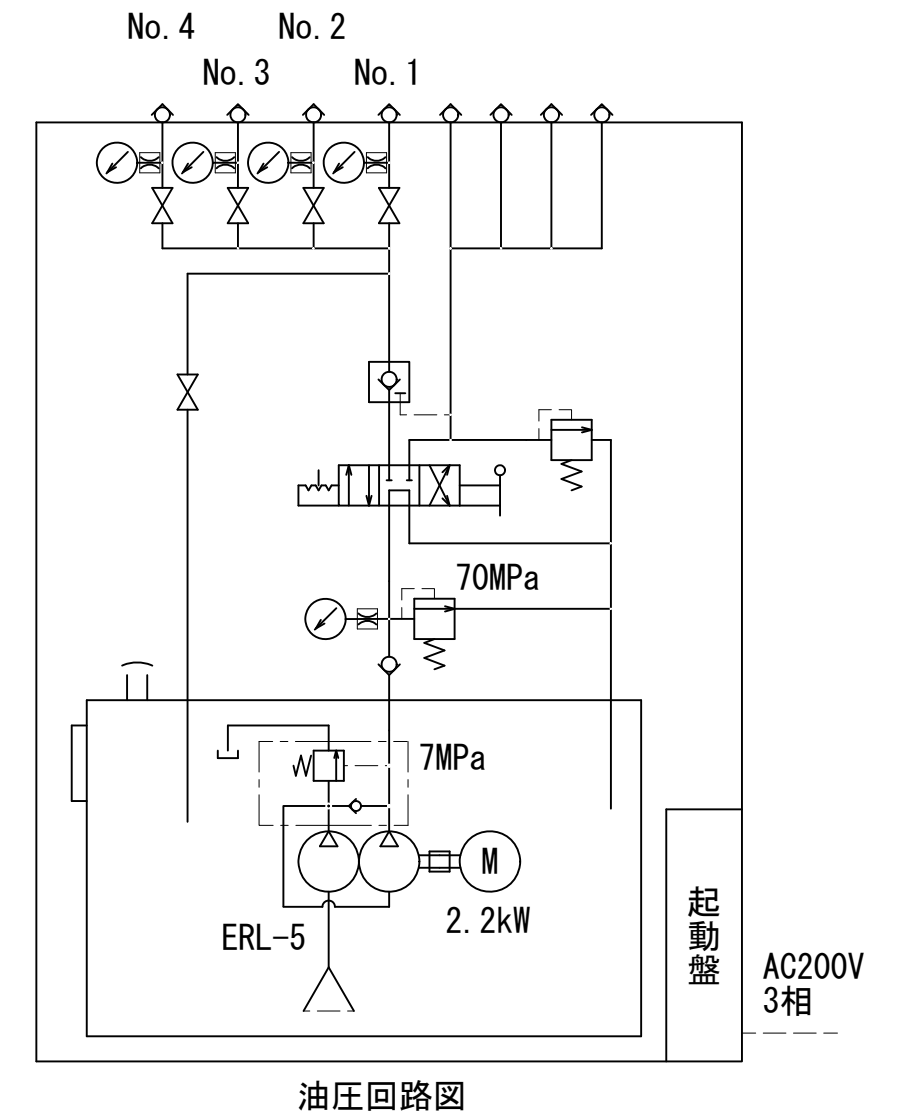


2.2kW 電動油圧ポンプユニット

A矢示図



仕様	
使用ポンプ	ERL-5
電動機	2.2kW-4P 200V 1台
周波数	50 (60) Hz
回転数	1450 (1740) rpm
最高使用圧力	高圧 70 MPa
	低圧 7 MPa
吐出量	高圧 2.0 L/min
	低圧 8.9 L/min
貯油量	75 L
重量	約330 kg



OTP-5L-4P