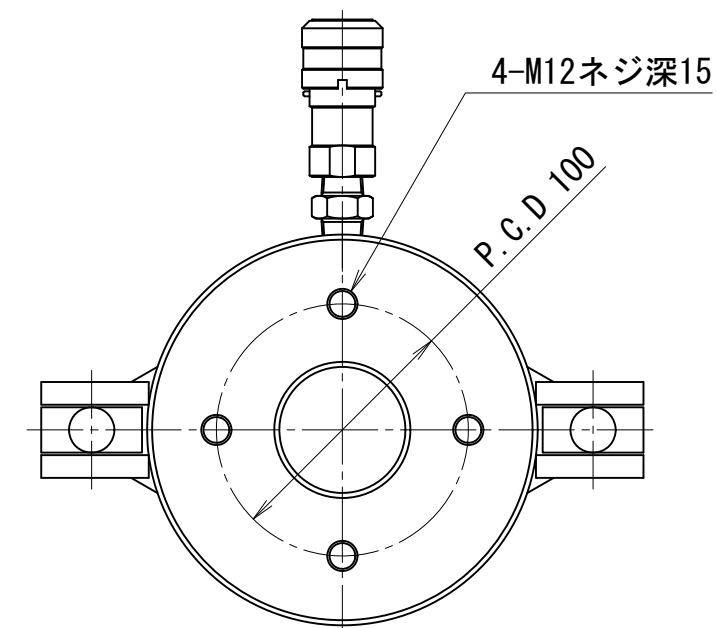
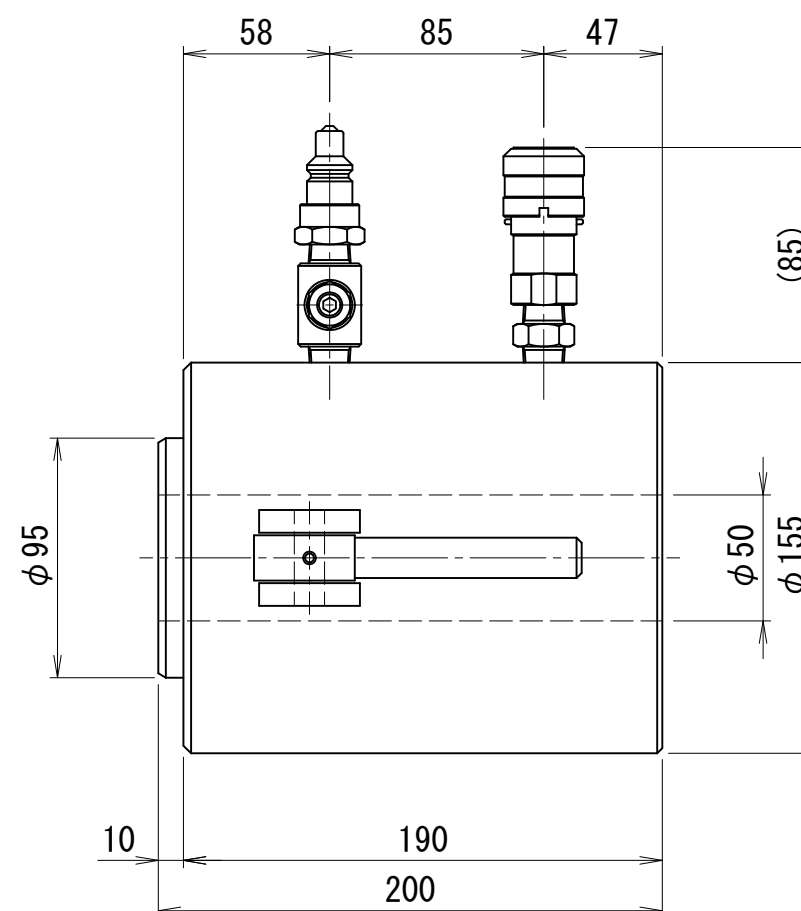
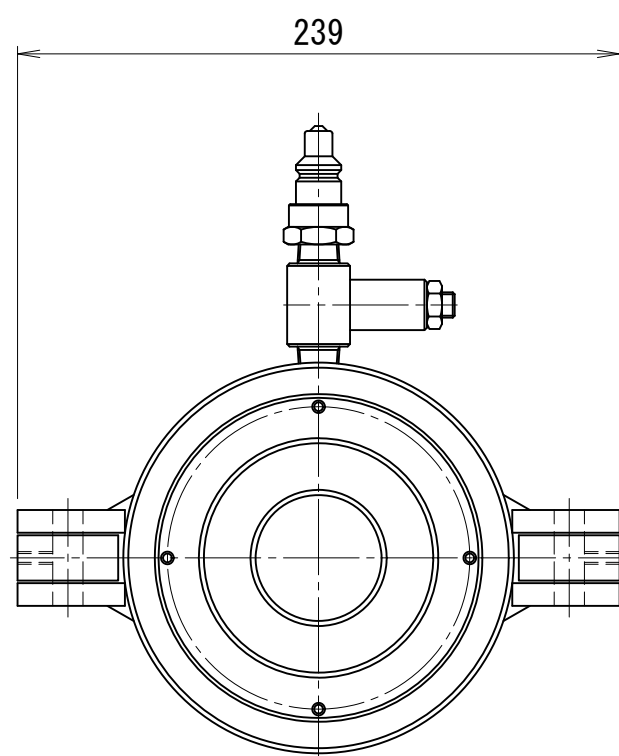


500kN50ストロークCH型油圧ジャッキ

仕 様		
能力	500	kN
ストローク	50	mm
最低機械高	200	mm
シリンダー外径	155	mm
ホール径	50	mm
ヘッド径	95	mm
受圧面積	77.8	cm <sup>2</sup>
最高使用圧力	64.2	MPa
所要油量	0.39	L
重量	約26	kg



CHV-505-50D