

多機能 4 連電磁弁分岐盤  
**S-BOX 仕様書**



**概要**

S-BOX は、電気信号により電磁弁を駆動させ 4 系統の油圧配管を遠隔操作にて切り替える油圧分岐盤です。  
 これまでは大きな電気盤や専用の操作盤を用意する必要がありましたが、デジカジアドバンスを用意するだけで操作を開始できます。

**特徴**

●ローカルユニットの要らないオールインワン設計



S-BOX は 4 系統の圧力変換器を内蔵し、4 個の変位センサを接続することが出来ます。更に電動ポンプの制御出力にも対応している為、新たにローカルユニットを用意する必要が無く、機材の簡略化に寄与します。

●使用法は無制限、デジカジアドバンスで制御



通信ケーブルをデジカジアドバンスにつなぐだけで、多様な制御方法に対応します。汎用ソフトから S-BOX を選択するだけで、素早く操作を開始します。

もちろん当社のジャッキシステムにも対応しているので、管理が複雑化する橋梁工事を始め、様々な工事内容に採用することが出来ます。

●動作状況は一目瞭然



搭載された LED ランプにより電磁弁の動作状況を確認することができ、操作ミスを防ぎます。

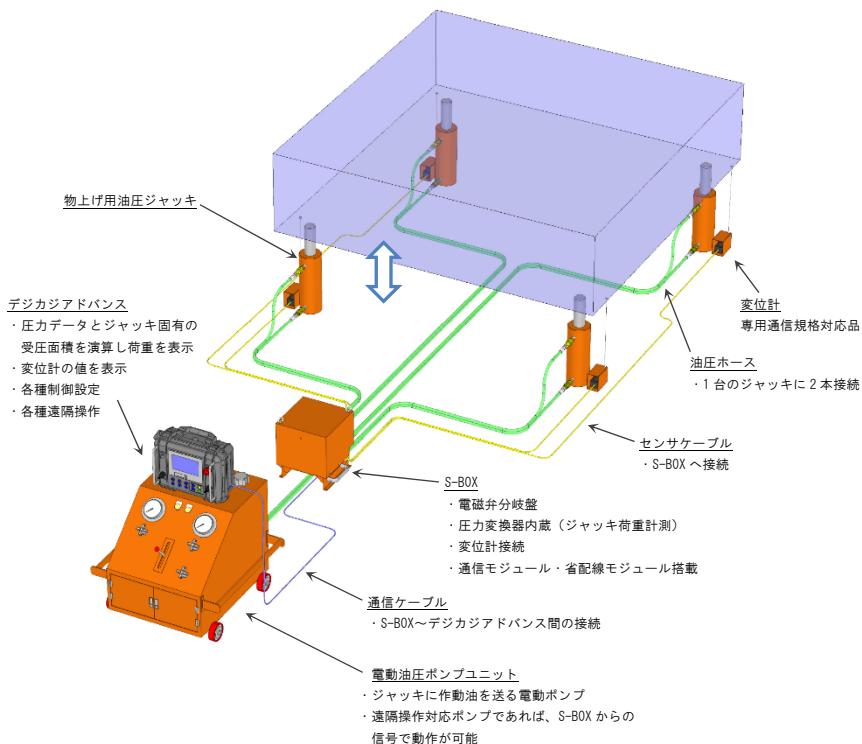
●異荷重制御を実現する B to B 回路動作

これまで 4 連の電磁弁分岐盤は同圧力管理となり、荷重差のあるジャッキアップ・ダウンに対応していませんでした。この S-BOX は電磁弁の個別制御を実現し、4 系統の中で荷重差があったとしても、イコライズすることなく偏差制御を可能としています。

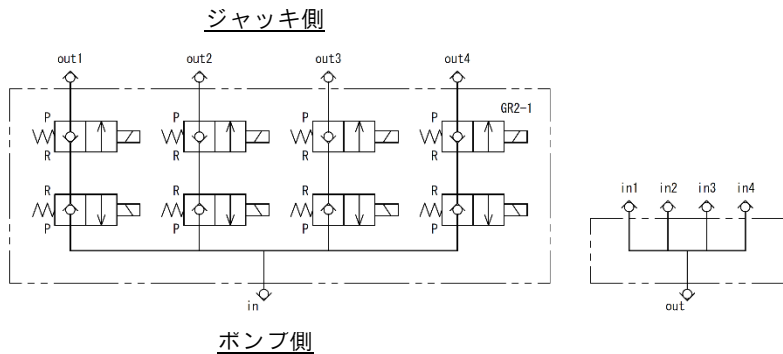
**使用例**

●重量物のジャッキアップ・ダウン

ジャッキ荷重 4 点 ストローク 4 点を許容偏差内に制御しながら集中操作



**油圧回路図**



**仕様**

計測仕様	
・接続センサ	I0-Link 通信対応変位センサ 4 台接続可能
接続機器	上位通信機器：デジカジアドバンス
通信	Ethernet：2 点 (M12 Dcode)
一般仕様	
・保護構造	IPX4 相当
・重量	約 43kg
・電源電圧	AC 100~240V 2.5A
	ケーブル長 2.5m